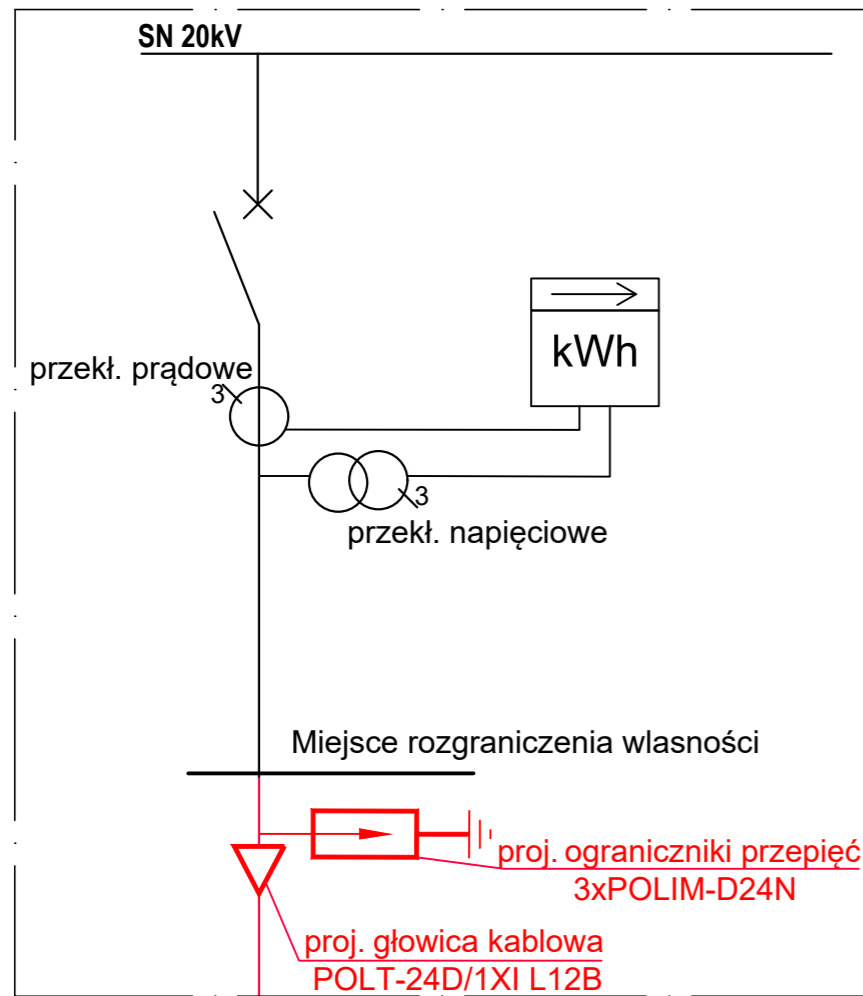
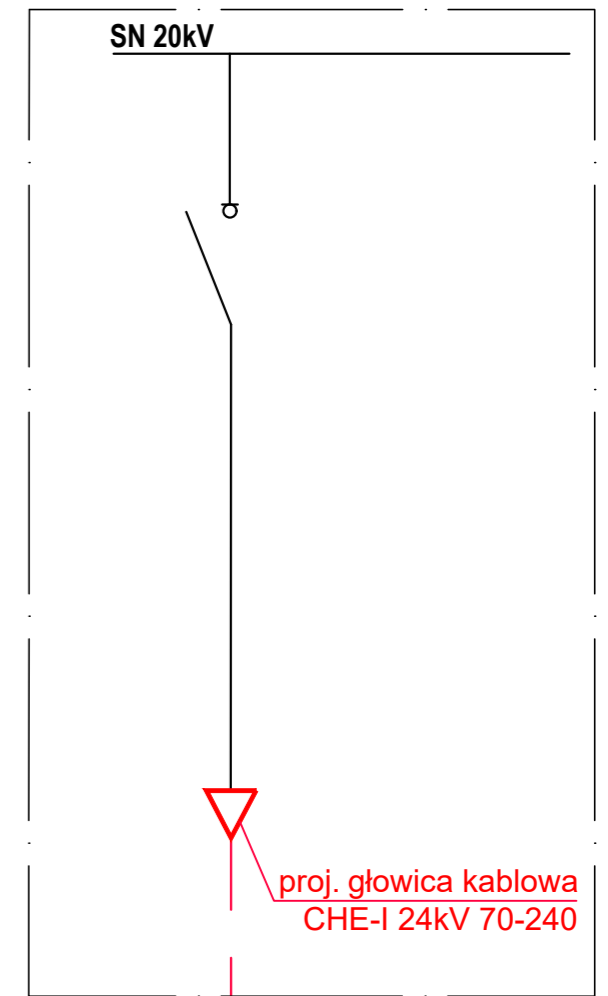


istn. stacja 110/20/6 kV Kalinówka
sekcja S-2
Pole nr 28



Stacja transformatorowa
na terenie farmy fotowoltaicznej
(wg odrębnego opracowania)



proj. przyłączy linią kablową SN 20kV
XnRUHAKXS 3x(1x240/25)mm²
L=50/68m

proj. przyłączy linią kablową SN 20kV
XRUHAKXS 3x(1x120/25)mm²
L=2106/2205 m

proj. mufa kablowa SN
typu CHM 24kV 95-240

granica dz. nr 833/2

<p>Janura PROJEKTOWANIE I REALIZACJA INWESTYCJI ELEKTROENERGETYCZNYCH tel/fax.717-299-996; kom.602-523-710 63-900 Masłowo ul.Boociana 8 e-mail: biuro@janura.pl</p>			
jednostka projektowa:	<p>Budowa przyłączy elektroenergetycznego SN 20kV do farmy fotowoltaicznej w m.Rudna</p>		
temat:	<p>Schemat ideowy zasilania</p>		
rysunek:	<p>Schemat ideowy zasilania</p>		
adres inwestycji:	<p>woj.dolnośląskie; pow.lubiński; gm.Rudna; działki według załącznika</p>		
inwestor:	<p>JSP MANAGEMENT Sp. z o.o. ul.Dworcowa 9, 59-220 Legnica</p>		
branża: energoenergetyczna	data: 22.03.2022	skala: -	rysunek: E06
projektował: Wiesław Janura	<p>w specjalności instalacyjnej w zakresie sieci, instalacji i urządzeń elektrycznych i elektroenergetycznych nr uprawnień: 7131/14/P/2001</p>		podpis:
opracował: Paweł Marcinkowski			podpis: